

# Herkenningkaart donderpadden en grondels

Met de komst van de vele exotische grondelsoorten in Nederland is het opletten bij de determinatie van deze bodemvissen. Vaak worden soorten door elkaar gehaald, vooral bij zichtwaarnemingen met de zaklamp (na zonsondergang) of tijdens het snorkelen. Deze herkenningkaart biedt hulp bij de determinatie, ook van bovenaf. Probeer altijd naar een combinatie van kenmerken te kijken en maak foto's ter ondersteuning.

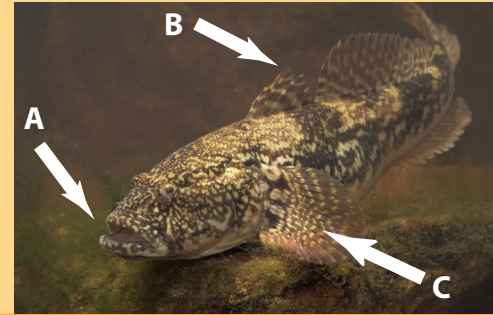


## Kenmerken om op te letten

Donderpadden en grondels vind je door met rustige bewegingen harde structuren, zoals steenstort, in de oevers af te speuren met een sterke zaklamp. Met een schepnet kun je ze vangen door de vissen vanuit de structuur het net in te jagen met je voeten. Als je een grondel of donderpad ziet of vangt let dan op de volgende kenmerken:



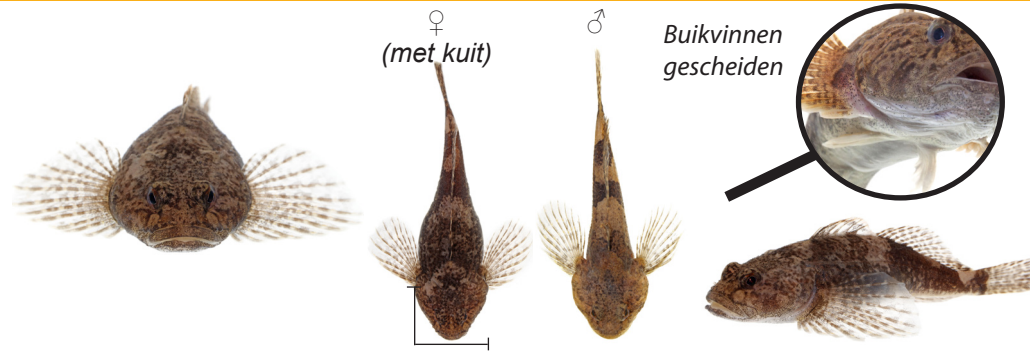
- ▶ Kopvorm en grootte van de bek (A)
- ▶ Tekening en kleur huid
- ▶ Vorm, stand en tekening rugvin (B)
- ▶ Vorm en tekening borstvin (C)
- ▶ Totale lengte



Kesslers grondel

### Rivierdonderpad (Beekdonderpad zie achterzijde)

### Kenmerken



- ▶ Vooraanzicht kop afgeplat met brede bek
- ▶ Bovenaanzicht kop even breed als lang
- ▶ Tekening grote donkere en lichte vlekken
- ▶ Twee rugvinnen en gescheiden buikvinnen
- ▶ Borstvinnen groot met duidelijke vinstralen
- ▶ Tot 6 cm geheel stekelige huid, groter dan 6 cm vaak minder stekeltjes of geheel glad
- ▶ Lengte tot 10 cm

### Kesslers grondel

### Kenmerken



- ▶ Vooraanzicht kop afgeplat met brede bek
- ▶ Bovenaanzicht kop langer dan breed
- ▶ Kop, lippen en borstvinnen roodbruin gemarmerd met lichte vlekken
- ▶ Twee rugvinnen, buikvinnen vormen zuignap
- ▶ Lichaam onregelmatig donker gevlekt
- ▶ Lengte tot 20 cm

### Zwartbekgrondel

### Kenmerken



- ▶ Vooraanzicht kop hoog en relatief smal
- ▶ Bovenaanzicht kop langer dan breed
- ▶ Twee rugvinnen, buikvinnen vormen zuignap
- ▶ Borstvinnen licht met weinig contrast, dunne vinstralen
- ▶ Zwarte vlek in voorste rugvin, slecht zichtbaar als vin plat ligt
- ▶ Lengte tot 25 cm



# Herkenningkaart donderpadden en grondels

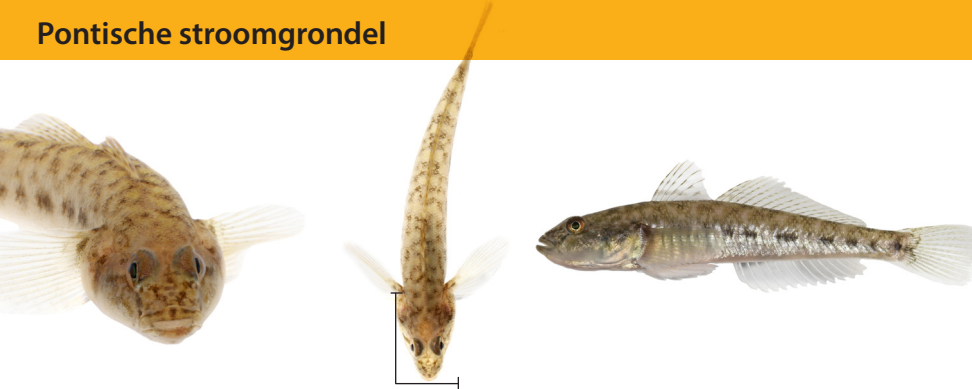
## Marmergroundel



## Kenmerken

- ▶ Bovenaanzicht kop langer dan breed
- ▶ Kop met relatief kleine bek, neusopening met 2 korte buisjes
- ▶ Twee rugvinnen, buikvinnen vormen zuignap
- ▶ Borstvinnen met gemarmerde tekening
- ▶ Kleur variabel van grijsgroen, bruin tot bruinzwart met gemarmerde tekening
- ▶ Lengte tot 10 cm

## Pontische stroomgrondel



## Kenmerken

- ▶ Bovenaanzicht kop langer dan breed
- ▶ Kop smal met kleine bek
- ▶ Twee rugvinnen en achterste rugvin loopt schuin af, buikvinnen vormen zuignap
- ▶ Lichaam slank en langgerekt, onregelmatig bruingrijs gekleurd met rij donkere vlekken op flank
- ▶ Vaak op zandige bodem
- ▶ Lengte tot 20 cm

## Beekdonderpad



**Beekdonderpadden** lijken op rivierdonderpadden maar hebben hoogstens enkele kleine stekels onder de borstvin en zijn verder geheel glad. Ze komen voor in vier beken in Limburg en Gelderland (Achterhoek). In de rest van Nederland komen **rivierdonderpadden** voor.



## Paaitijd, afwijkingen kleur en vorm

Donderpadden (feb-mei) en grondels (mrt-sep) paaien op harde substraten, zoals holtes onder stenen. In de paaitijd en daaraan voorafgaand zijn er enkele afwijkingen van kleur en vorm:

- ▶ Mannetje rivierdonderpad krijgt een donkere kop en roze tot oranje vinzoom op voorste rugvin (bovenste foto)
- ▶ Mannetjes grondels zijn tot geheel zwart (onderste foto marmergroundel), bij Pontische stroomgrondel achterste rugvin met gele vinzoom
- ▶ Mannetjes van donderpadden en grondels kunnen heel mager zijn na een lange periode van nestbewaking
- ▶ Vrouwjes van donderpadden en grondels staan voor de paai bol van de kuit

## Andere (bodem)vissen

**Riviergrondel, witvinggrondel, berrmpje en modderkruipers** zijn bodemvissen die zich onderscheiden van de bovenstaande grondels en donderpadden met onder andere:

- ▶ Eén rugvin in plaats van twee
- ▶ Bekdraden



In brakke wateren kan verwarring optreden tussen **brakwatergrondels** en **dikkopjes**, met de jonge exemplaren van **Pontische stroomgrondel** en **zwartbekgrondel**.

Voor meer vissoorten en kenmerken raadpleeg je de veldgidsen of de soortpagina's op [www.ravon.nl](http://www.ravon.nl)

## Waarnemingen

Geef viswaarnemingen door via [www.waarneming.nl](http://www.waarneming.nl), [www.telmeel.nl](http://www.telmeel.nl), [www.mijnvismaat.nl](http://www.mijnvismaat.nl) of [www.vangstenregistratie.nl](http://www.vangstenregistratie.nl).

Deze gegevens zijn van groot belang voor inzicht in de verspreiding en trends van verschillende vissoorten.



## Veldgidsen

De volgende RAVON-veldgidsen zijn verkrijgbaar via [www.webshop.ravon.nl](http://www.webshop.ravon.nl)

- Herkenning zoetwatervissen
- Waarnemen van zoetwatervissen

Deze herkenningkaart is mede mogelijk gemaakt door het Team Invasieve Exoten van de NVWA.



Stichting RAVON  
Postbus 1413  
6501 BK Nijmegen  
[www.ravon.nl](http://www.ravon.nl)



**RAVON**